



# LES CRABES



DOCUMENTAIRE 326

Complètement enfermés dans une cuirasse formidable, leurs énormes pinces toujours prêtes à saisir une proie, les crabes, qui comptent cinq mille espèces, vivent dans toutes les mers, sous tous les climats, à toutes les profondeurs.

Leur armée innombrable comprend des individus de toutes les couleurs, de toutes les dimensions, aux habitudes les plus diverses et aux formes les plus bizarres. Le *Sirpus* de la Méditerranée, tellement minuscule qu'il avait échappé, jusqu'à ces dernières années, aux investigations des savants, l'énorme crabe géant du Japon (*Macrocheira Kampferi*) dont les pinces sont distantes, à leurs extrémités, de 3,50 m, le *Calinectes sapidus* bleu de l'Atlantique à la chair si savoureuse, le *Lithodes hystrix* des mers japonaises, couvert de piquants comme un porc-épic, le *Gelasimus vocans*, le *Gelasimus pugilator*, qui vit en groupes nombreux sur la terre ferme, le long de l'Atlantique, l'*Ovalipes iridescens* et l'*Ovalipes ocellatus*, excellents nageurs, tous font partie de la grande famille des *brachiures* que nous avons pris l'habitude d'appeler plus simplement des crabes.

Ils appartiennent à la classe des crustacés de l'ordre des décapodes, et vivent dans les eaux salées, dans les eaux douces ou dans les terrains sablonneux, selon la variété dont ils font partie.

Leur respiration est branchiale. Ils sont recouverts d'une croûte extérieure qui se durcit grâce au carbonate de chaux qu'elle contient. La tête n'est pas, chez eux, distincte du tronc, avec lequel elle forme un cé-

*phalothorax* dont la solide cuirasse protège efficacement les organes les plus délicats. L'abdomen est court et se réduit à une languette dissimulée dans une dépression du céphalothorax. Les quatre paires de pattes sont aussi dures que la cuirasse et peuvent présenter différentes formes terminales et différentes dimensions, selon que l'animal est bon nageur ou, ce qui est plus fréquent, préfère courir sur les fonds sablonneux ou sur les rochers voisins du rivage. Les pinces se retrouvent dans toutes les espèces, mais sont plus ou moins développées. Les crabes s'en servent comme de tenailles pour saisir et déchirer les petits poissons, les petits crustacés et, d'une manière générale, tous animaux marins dont ils font leur ordinaire.

Ils ne possèdent pas toujours d'antennes, sur lesquelles tant d'animaux comptent autant que sur le sens de la vue. Exception faite pour le *Podophthalmus vigil*, crabe nageur de l'Océan Indien et du Pacifique, chez lequel on remarque un développement considérable des pédoncules sur lesquels sont situés les yeux, tous les crabes ont des organes visuels qui émergent peu de leur carapace.

Ils se reproduisent par des oeufs, de couleurs diverses, que la femelle porte dans un sac abdominal et, dans de nombreuses variétés, les petits, jusqu'à une phase avancée de leur croissance, cherchent refuge sous le ventre de leur mère.

Le *Carcinus maenas* est très courant dans nos mers. Il vit sur les fonds sablonneux et vaseux, dans les baies, dans les bassins portuaires, où les eaux sont

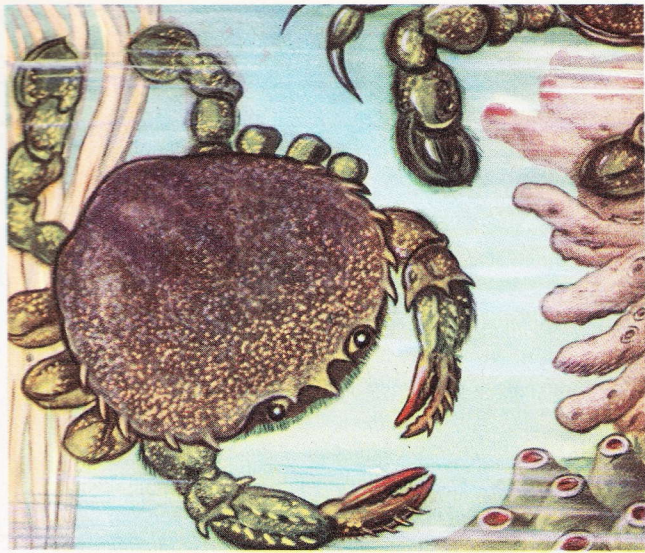


1. Le crabe de mer commun (*Carcinus maenas* L.) est très abondant dans les mers de nos climats, et surtout dans l'Adriatique. - 2. Sa larve.

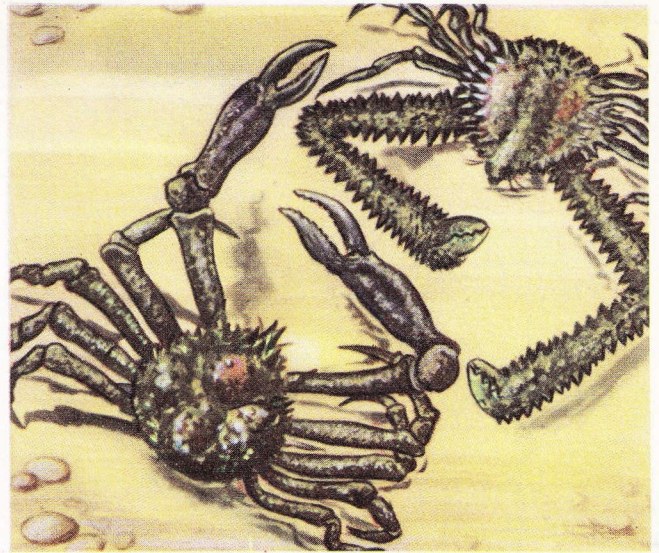


Sur les rivages européens, l'araignée de mer (*Maia squinado*) est bien connue pour sa carapace hérissée de piquants et ses longues pattes qui ressemblent à celles d'une araignée.





La famille des crabes est très nombreuse, puisqu'elle comprend environ 5000 variétés. Tous ses représentants n'ont pas les mêmes habitudes ni le même aspect. Par exemple: le crabe irisé des Indes néerlandaises (*ovalipes iridescens*) aime à nager plus qu'à grimper sur les rochers ou à courir sur les fonds marins, et ses pattes se sont adaptées à ses habitudes.



Semblables aux araignées de mer, ces deux crabes de l'océan Pacifique, le *Libinia doubia* (en bas, à gauche), dont le mâle est caractérisé par un plus grand nombre de pinces, et le *Parthenope pourtalesii*, qui vit dans les rochers, où l'eau est moins profonde, doivent être considérés comme les plus intelligents de la famille.

tranquilles et tièdes. La couleur de sa cuirasse varie selon son habitat, mais, le plus généralement, elle est verdâtre. Son abdomen est toujours de teinte plus claire. Le *Carcinus maenas* a la chair tendre et délicate, surtout la femelle, quand ses ovaires sont pleins d'oeufs, ou quand ces animaux sont au moment de la mue.

Cette opération consiste à abandonner une carapace devenue trop étroite, et qui n'est faite que pour leur servir une seule année. Mais, une fois qu'ils ont ôté leur cuirasse, ils doivent attendre que le nouveau tégument se soit solidifié à son tour.

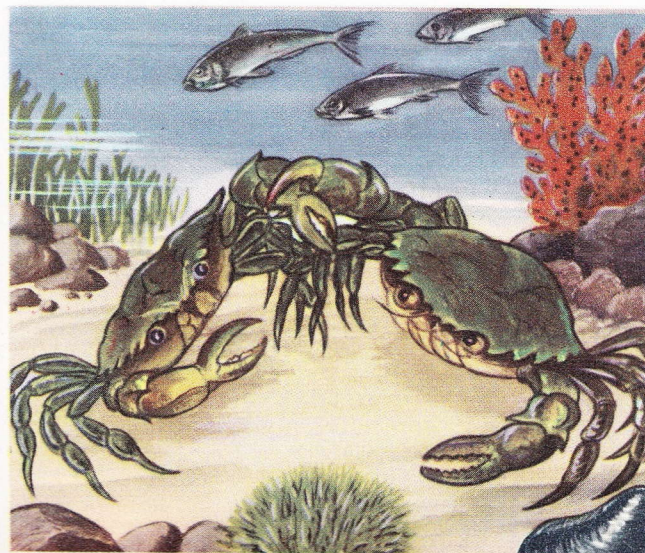
Dans l'Adriatique, on pêche le *Carcinus* au filet à traîne, et, quand on ne va pas le vendre tout de suite au marché, on le met dans des viviers. Il n'est pas toujours facile de le surprendre, car il est très méfiant. Soit pour se dissimuler à ses ennemis, soit pour

guetter sa proie, il se cache dans le sable et attend...

Un autre crabe commun sur nos rivages (*Maia squinado*), communément appelé « araignée de mer », a souvent sa carapace couverte de mollusques et de petites algues. Son diamètre peut atteindre 18 cm, et sa carapace est hérissée de petites pointes. Ses pattes sont grêles et particulièrement allongées.

Des variétés, zoologiquement plus curieuses, vivent dans les autres mers où, parfois, on rencontre des crabes aux formes tellement étranges que l'on doute, d'abord, de leur parenté avec ceux de nos régions. Considérons, par exemple, le *Parthenope pourtalesii*: ses pinces sont parvenues à un développement tel et sa cuirasse est couverte d'aspérités si bizarres qu'il ressemble à un dragon de légende.

Un autre animal curieux, qui offre autant de ressemblance avec les araignées et les scorpions qu'avec

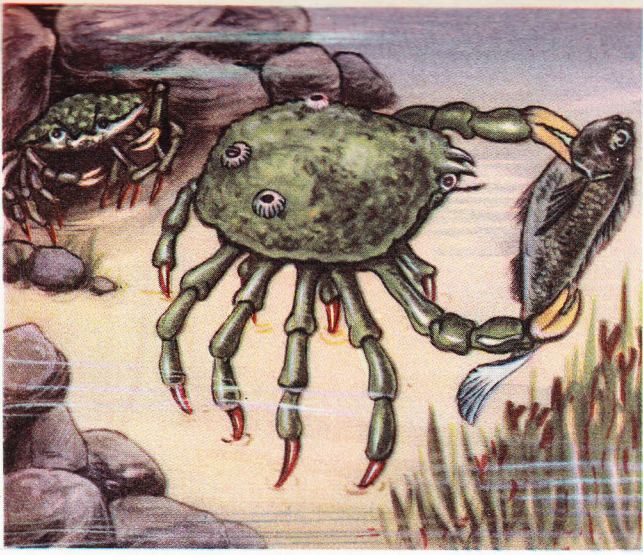


Combat entre deux crabes verts sur les côtes rocheuses du Maine, au nord de New York. Cette espèce n'est pas comestible.

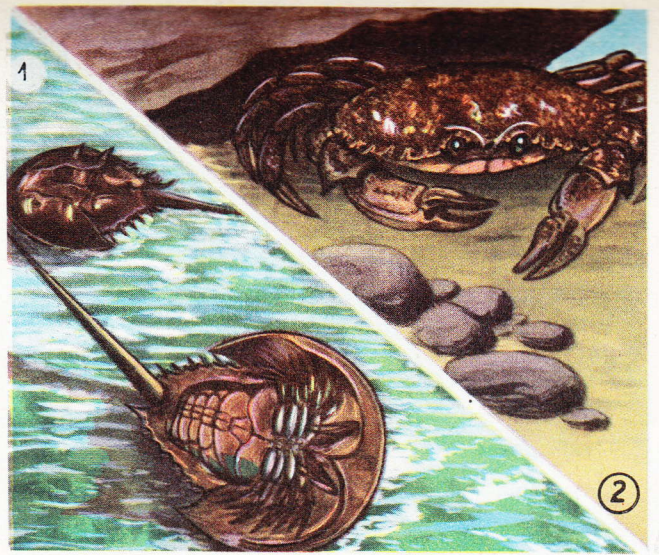


Ce gros crabe sibérien vit dans les mers froides du Nord. Son diamètre peut dépasser 90 cm. Il est très recherché par les pêcheurs.





Le *Loxothynchus grandis* a l'habitude de se cacher, par mimétisme, entre les éponges et les algues, en se plançant sur le dos au moyen de ses longues pattes, terminées par une sorte de griffe acérée qui lui permet de se déplacer rapidement sur le fond sablonneux. Cette variété est très courante sur les côtes pacifiques de l'Amérique du Nord. Ce petit animal porte toujours sur sa carapace des algues et des parasites.



1 - Le *Limulus*, représenté ici par la variété *Xiphosura polyphemus*, appartient à un groupe d'animaux disparus depuis des millions d'années. Il atteint une taille de 76 cm, dont la moitié constitue la queue. 2 - La crabe des rochers (*Cancer irroratus*) de la Nouvelle Angleterre, demeure la plupart du temps immobile sur le sable, en attendant qu'une proie passe à la portée de ses redoutables pinces.

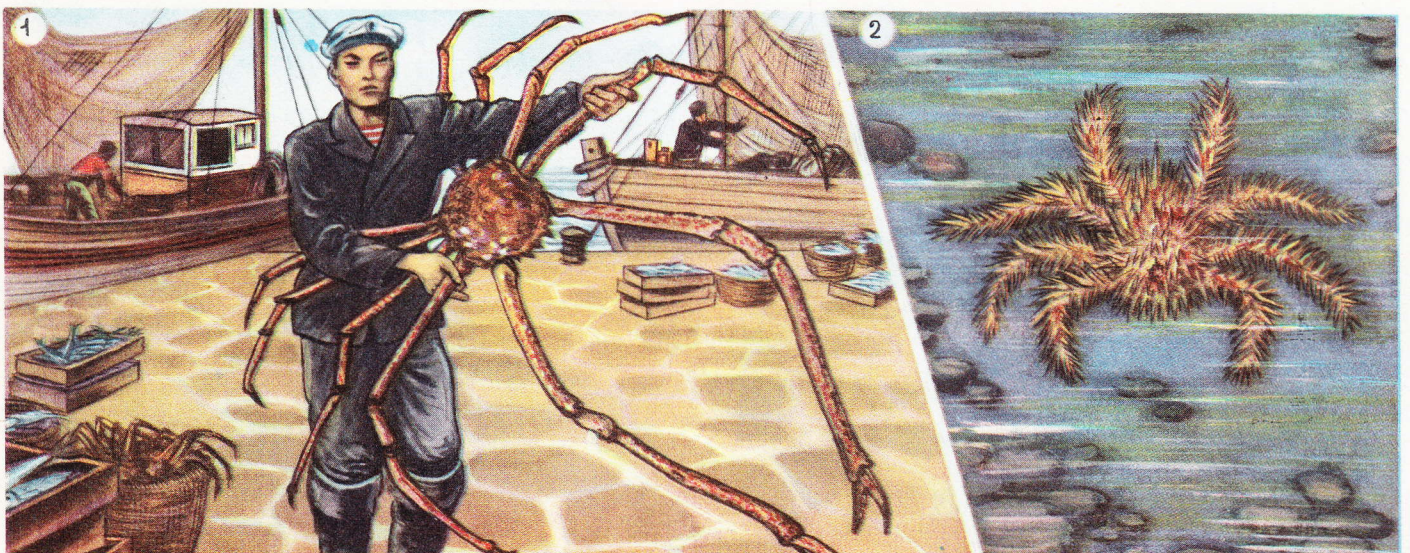
les crabes, est le *Limulus*, dont on ne connaît que deux variétés: le *Xyphosura Polyphemus* des mers d'Amérique et le *Xyphosura mollucanus*, de l'Extrême-Orient. C'est un petit animal qui vit sur notre planète depuis 300 millions d'années. Il est considéré comme le dernier représentant d'un groupe beaucoup plus nombreux qui a cessé d'exister longtemps avant l'apparition de l'homme. Bien qu'il possède des yeux, le *Limulus* est à peu près aveugle. Il est enveloppé presque entièrement dans une carapace arrondie, et possède 6 paires de pattes, dont les dernières se sont modifiées pour lui permettre de marcher. Le *Limulus* déchire ses aliments avec ses pattes, comme s'il voulait les hacher avant de les porter à sa bouche. Bien qu'elle existe encore à millions et millions d'exemplaires, on admet que cette variété est en voie de dis-

parition. En attendant, on la pêche abondamment, car, après un traitement approprié, on en fait d'excellents engrais.

Avant de terminer cet article sur les crabes, nous parlerons encore de ceux qui vivent dans les eaux douces, et qu'on appelle potamonides (on distingue le Potamon, le Potamonaute et le *Potamocarcinus*).

Nous connaissons le *Telphusa fluviatilis*, qui vit dans l'Europe du Sud, en Afrique du Nord, en Asie Mineure, en Syrie et en Perse. Ce crabe ressemble fort au *carcinus* et ses moeurs sont analogues à celles des crabes marins. Mais ses dimensions sont plus modestes, et sa couleur et d'un gris brunâtre.

Sa chair est comestible, surtout à l'époque de la mue, et fait l'objet d'un commerce actif, surtout en Toscane, où les hommes qui le pêchent sont dits *crabiers*.

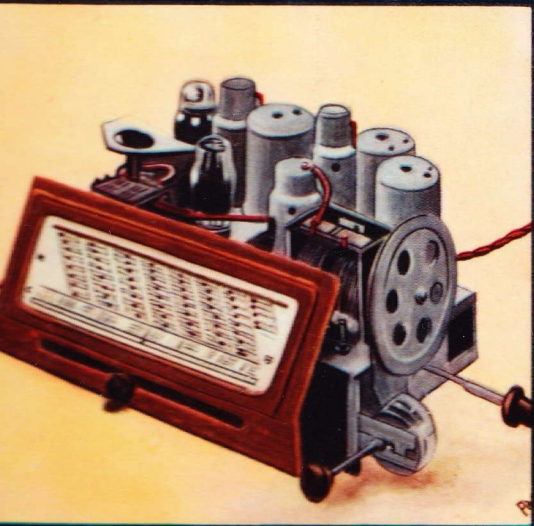
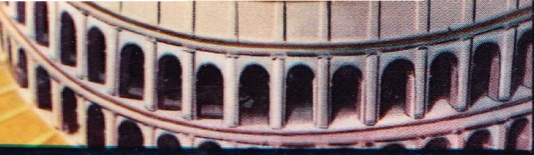


Ce spécimen fort rare de crabe géant (*Macrocheira kampferi*) mesure d'une extrémité à l'autre de ses deux pinces 3,65 m et vit à des profondeurs dépassant 600 mètres, dans la mer du Japon. Un autre crabe de ces mers est le *Lithodes hystrix*, hérissé comme un porc-épic.



ENCYCLOPÉDIE EN COULEURS

# tout connaître



ARTS

SCIENCES

HISTOIRE

DÉCOUVERTES

LÉGENDES

DOCUMENTS

INSTRUCTIFS





**VOL. V**

TOUT CONNAITRE  
Encyclopédie en couleurs

VITA MERAVIGLIOSA - Milan, Via Cerva 11, Editeur

Tous droits réservés

BELGIQUE - GRAND DUCHÉ - CONGO BELGE

Exclusivité A. B. G. E. - Bruxelles